

- presenterar PC-verktyg för effektiv planering av vägtransporter.

EuroMap – är en vägdatatabas till LogiX-systemet som ger ett ruttplaneringssystem som är så tillförlitligt att det används som grund för betalning i många större distributionsföretag. EuroMap kan användas till samtliga DPS ruttplaneringssystem av typen RouteLogiX, TrackLogiX och PlanLogiX.

Snabba och korrekta offerter

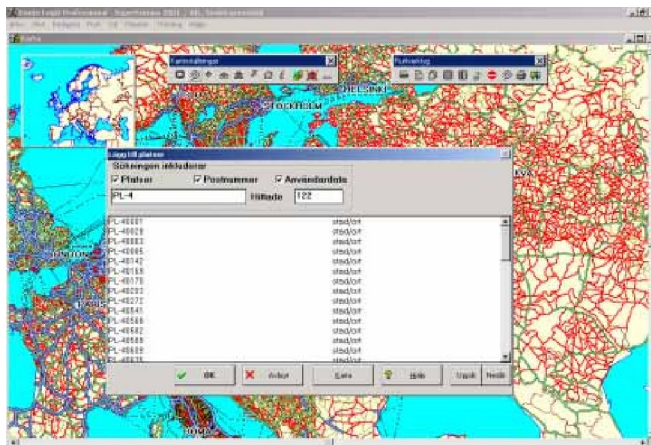
Med nya EuroMap kan du snabbt ge exakta offerter med korrekta underlag för sträcka och tidsåtgång.

Förenklad fakturering

Undvik tidsödande rutiner med trippmätare och manuell avläsning. EuroMap kombinerat med RouteLogiX ger snabbt aktuella avstånd.

Gemensamt system i Europa

Ersätt lokala lösningar med en standardlösning som fungerar bra i hela Europa. EuroMap ger tex bättre avstånd i Tyskland än de system som finns på tyska marknaden.



Aktuella uppdateringar

Vägnätet är uppdaterat med tex Malmö- Köpenhamns-bron och nya bron vid Uddevalla. Aktuella färjelinjer finns med.

Utökat geografiskt område

Europakartan är kraftigt expanderad och täcker nu även Ryssland fram till Ural. Detaljnivån har utökats och motsvarar ofta tidigare landskartor.

Postnummer

Marknadens mest omfattande postnummerregister ingår som standard i EuroMap. Postnummer finns bland annat för: Österrike, Belgien, Bulgarien, Schweiz, Tjeckien, Tyskland, Danmark, Estland, Spanien, Finland, Frankrike, England, Grekland, Ungern, Italien, Litauen, Luxemburg, Holland, Norge, Polen, Portugal, Rumänien, Sverige, Turkiet och Serbien. Enkel sökning med landsprefix enligt Europastandard, tex Sverige är SE-, Tyskland DE-, Polen PL-.

Skrivs ett ortnamn kommer postnumret automatiskt upp eller när ett postnummer skrivs kommer orten automatiskt upp. En annan funktion i EuroMap är att färdbeskrivningen visar avgiftsbelagda vägar, bl a den viktiga Maut-skatten i Tyskland.

Ortsregister

Ortsregistret är utökat till 200.000 sökbara orter. En viktig egenskap är att färjelinjer ligger inne som sökbara orter, det innebär att man snabbt kan styra rutten till aktuell färja.